



Ateliér projektování inženýrských staveb,  
s.r.o.  
Veronika Pokorná  
Ohradní 1443/24b  
140 00 Praha 4

Naše značka:  
1742/18/OVP/Z

Vyřizuje:  
Mgr. Anna Tkáčová

Datum:  
5.3.2018

**Toto vyjádření je vydáváno ve smyslu zákona č. 458/2000 Sb. a zákona č. 183/2006 Sb.,  
má platnost 2 roky od data jeho vydání.**

**Věc: II/126 - Propojení D1 se sil. I/2 akt. PD**

okres: Benešov, Kutná Hora

k.ú.: Útěšenovice, Slavošov u Zruče nad Sázavou, Dolní Pohled, Kutná Hora, Černíny, Perštejnec,  
Sedlec u Kutné Hory, Želivec, Březová u Úmonína, Zruč nad Sázavou, Malešov, Krupá u Křesetic,  
Křesetice, Nesměřice, Hranice u Slavošova, Soutice, Opatovice I, Hodkov, Zbraslavice, Týniště u  
Malešova, Předbořice, Bykáň, Štípoklasy u Černín, Poličany, Bahno

**Dotčené sítě:**

Plynárenská zařízení:  
kabel protikorozi ochrany  
VTL plynovod nad 40 barů DN 1000  
VTL plynovod nad 40 barů DN 900

Plynárenská telekomunikační zařízení:  
Metalický kabel  
Optický kabel

**Podmínky:**

1. Do přiložené situace jsme Vám informativně zakreslili trasu stávajících inženýrských sítí ve správě NET4GAS, s.r.o. Digitální data dotčených podzemních zařízení NET4GAS, s.r.o. si můžete vyžádat na e-mailové adrese [data@net4gas.cz](mailto:data@net4gas.cz).
2. Ustanovením § 68 odst. (2) písm. c) energetického zákona je pro uvedené stávající plynovody stanoveno ochranné pásmo na 4 m a bezpečnostní pásmo na 200 m kolmé vzdálenosti od půdorysu plynovodu na obě strany.  
Ustanovením § 68 odst. (2) písm. g) energetického zákona je pro telekomunikační sítě stanoveno ochranné pásmo 1 m kolmé vzdálenosti od půdorysu kabelu na obě strany.
3. Každý zásah do ochranného a bezpečnostního pásma musí být projednán s naším útvarem pro každou plánovanou akci jednotlivě.
4. **Projektovou dokumentaci, ze které bude patrný rozsah prací, zašlete našemu útvaru k odsouhlasení.**
5. Projektová dokumentace musí být zpracována v souladu se zákonem č. 458/2000 Sb., ČSN EN 1594, ČSN 73 6005 a TPG 702 04.
6. V případě nedodržení podmínek našeho vyjádření se Vaší činností dopouštíte přestupku/správního deliktu dle energetického zákona.
7. **Toto vyjádření má pouze informativní charakter a není podkladem pro vydání územního rozhodnutí.**

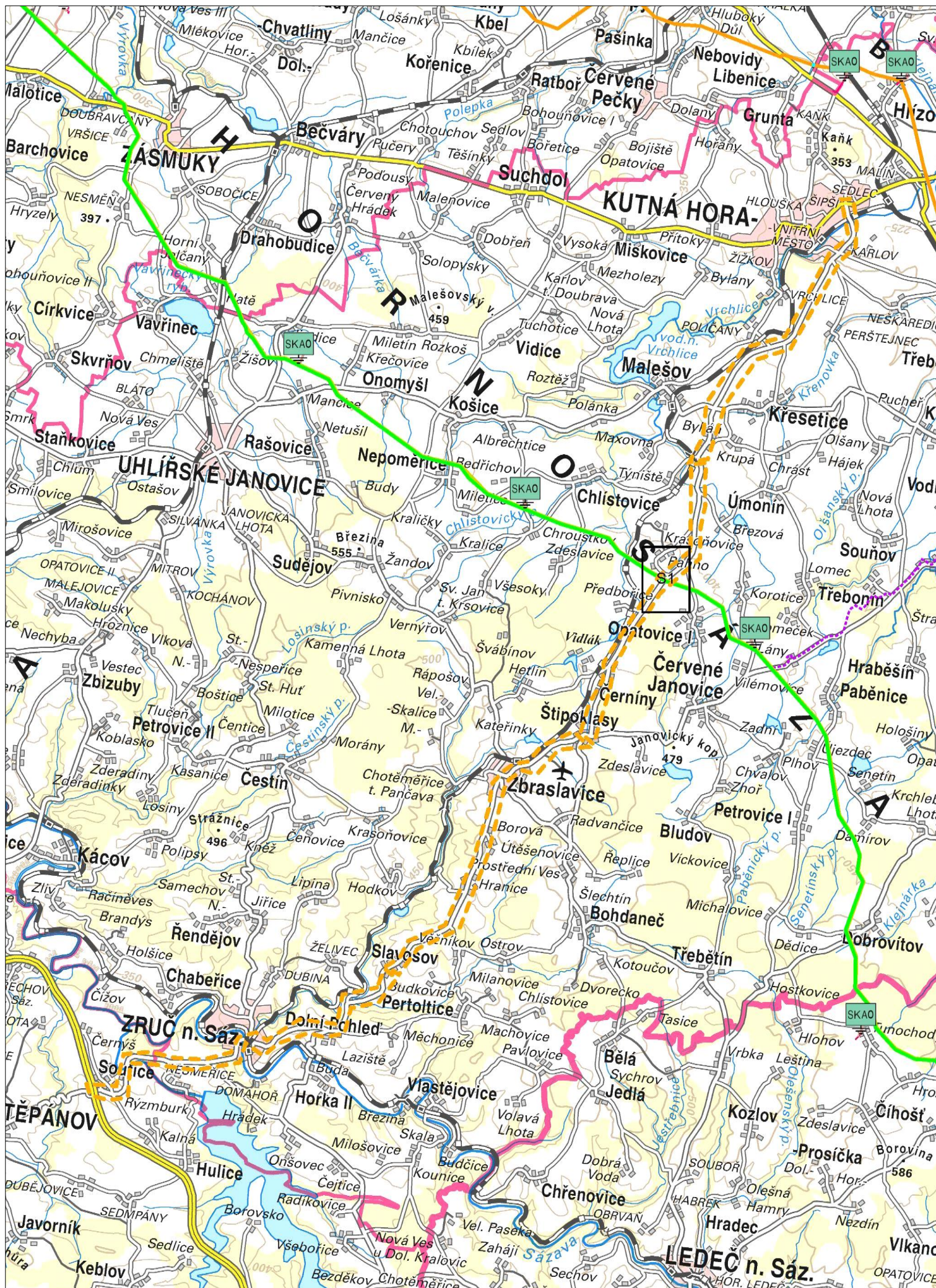
V další korespondenci uvádějte vždy číslo našeho vyjádření.

**NET4GAS, s.r.o.**  
Na Hřebenech II 1718/8, P.O.BOX 22  
140 21 Praha 4 - Nusle  
IČ: 27260364  
DIČ: CZ27260364 (43)



Aleš Novák  
Manažer, Dokumentace soustavy





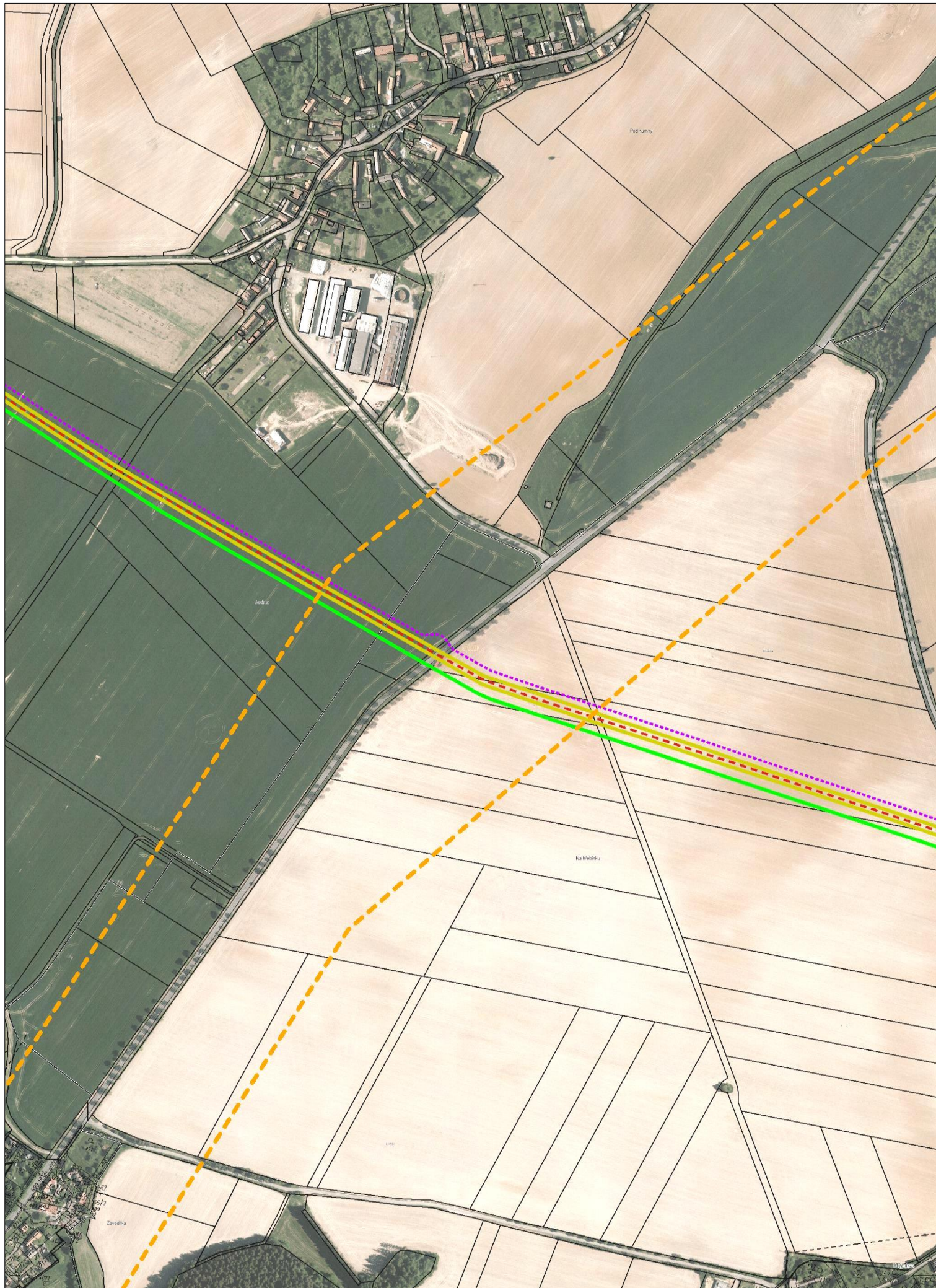
NET4GAS, s.r.o.

Príloha k vyjádření:

Přehledka

1742/18/OVP/Z





0m 100m 200m 300m



NET4GAS, s.r.o.

Příloha k vyjádření:

Situace: 1/1  
1742/18/OVP/Z



## LEGENDA:

	ZÁJMOVÉ ÚZEMÍ
	PLYNOVOD DN 10 - DN 250
	PLYNOVOD DN 300
	PLYNOVOD DN 500
	PLYNOVOD DN 700
	PLYNOVOD DN 800
	PLYNOVOD DN 900
	PLYNOVOD DN 1000
	PLYNOVOD DN 1200
	PLYNOVOD DN 1400
	PLYNOVOD PLÁNOVANÝ
	OPTICKÝ KABEL
	METALICKÝ KABEL
	ANODOVÉ UZEMNĚNÍ
	KABEL PROTIKOROZNÍ OCHRANY
	ELEKTROPŘÍPOJKA
	OPLOCENÍ PLYNÁRENSKÉHO OBJEKTU
	STANICE KATODICKÉ OCHRANY
	ELEKTRICKÁ POLARIZOVANÁ DRENÁŽ



**Příloha k vyjádření: 1742/18/OVP/Z**

### **Seznam souřadnic předmětu vyjádření:**

Souřadnice jsou uvedeny v souřadnicovém systému jednotné trigonometrické sítě katastrální (S-JTSK).

#### **Polygon č. 1 / 4**

<b>Y [m]</b>	<b>X [m]</b>
683404.753	1065075.366
683087.254	1065059.491
682992.004	1065742.115
683023.754	1066361.240
683436.503	1066726.365
684770.003	1069091.738
685674.877	1069377.488
686516.252	1070583.988
686992.501	1072060.362
687484.626	1072139.737
687119.501	1071457.112
687024.251	1070536.363
686008.252	1069059.988
684912.878	1068758.364
683706.378	1066488.240
683214.254	1066107.240

#### **Polygon č. 2 / 4**

<b>Y [m]</b>	<b>X [m]</b>
687437.001	1072203.237
687024.251	1072155.612
687071.876	1072679.487
687056.001	1073314.486
687183.001	1073885.986
687198.876	1074727.360
688278.376	1075679.860

Y [m]	X [m]
688675.251	1076314.860
688913.375	1076600.609
689516.625	1077648.359
689611.875	1078235.734
690056.375	1079727.983
690405.625	1079410.483
690167.500	1078616.733
689802.375	1077997.609
689786.500	1077537.234
688294.251	1075187.735
687452.876	1074520.986

**Polygon č. 3 / 4**

Y [m]	X [m]
690183.375	1079791.483
690580.250	1079378.733
691453.374	1079775.608
691802.624	1080188.357
692199.499	1080251.857
692485.249	1080458.232
692770.998	1080775.732
692866.248	1081458.357
693278.998	1082807.731
694040.998	1084585.730
695025.247	1085014.355
695263.372	1085474.730
695628.497	1085696.980
695279.247	1085919.229
694771.247	1085220.730
693659.998	1084696.855
692882.123	1082664.856
692405.874	1080743.982
691977.249	1080426.482
691580.374	1080537.607
690992.999	1079870.858

**Polygon č. 4 / 4**

Y [m]	X [m]
695660.247	1085760.479
695342.747	1086030.354

Y [m]	X [m]
695818.997	1086665.354
696565.121	1086824.104
696739.746	1087506.729
697295.371	1087601.978
697708.121	1087490.854
698533.620	1087776.603
698914.620	1088109.978
699390.870	1087760.728
699549.620	1088284.603
700756.119	1088490.978
701867.368	1088332.228
702486.493	1088300.478
702549.993	1089221.228
703073.868	1089300.603
703565.993	1089157.728
703661.242	1088856.103
702867.493	1088919.603
702661.118	1088062.353
701946.743	1087998.853
701295.869	1088157.603
700517.994	1088205.228
699787.745	1088014.728
699581.370	1087601.978
699120.995	1087474.979
698819.370	1087681.353
697946.246	1087125.729
696946.121	1087252.729
696787.371	1086458.979
695866.622	1086268.479